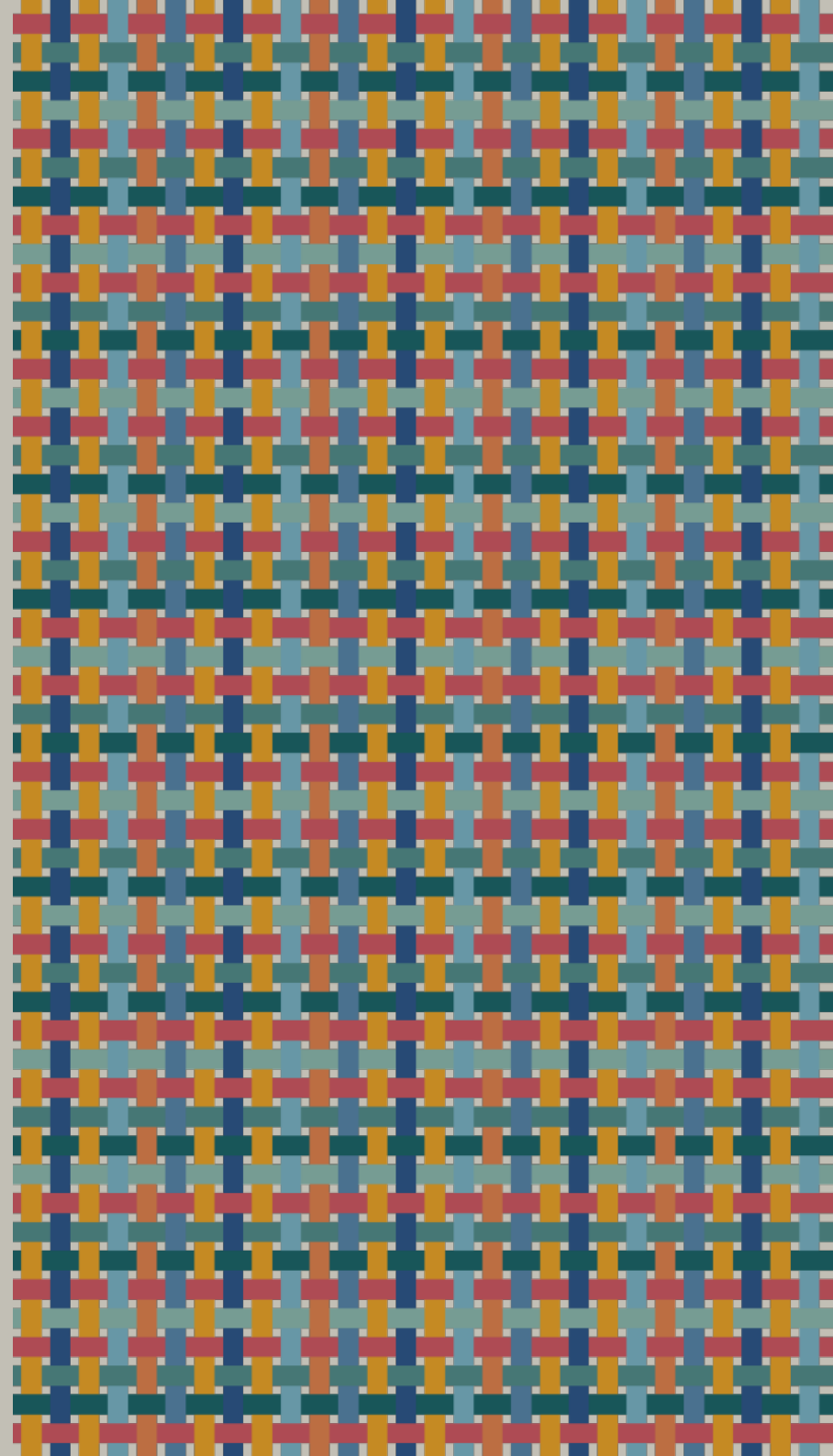


EQUA

F A T T I P E R E S S E R E U M A N I



Chi siamo

Equa Cooperativa Sociale nasce dall'unione di **Genera** e **Tuttinsieme**, due realtà con esperienza trentennale che si sono progressivamente avvicinate fino a fondersi il 1° gennaio 2022.

Siamo una comunità di quasi **400 professioniste e professionisti** e contiamo la partecipazione attiva di **198 socie e soci**.

Proponiamo e progettiamo servizi educativi, socio assistenziali, socio sanitari, di accoglienza, cohousing e housing sociale. Ci rivolgiamo alla singola persona così come alle famiglie e alla comunità e siamo attivi nelle tre macro aree: **Generazioni future, Cura e inclusione e Comunità e diritti**.

Attraverso la progettazione, la proposta e la messa in pratica, agiamo la nostra visione: l'uguaglianza sociale in termini di valorizzazione, ascolto, aiuto, relazione, professionalità e accoglimento del bisogno.

Nel corso degli anni abbiamo incrementato la proposta delle nostre attività e realizzato una missione e tutt'ora lavoriamo per svilupparla in un'ottica di innovazione e integrazione tra le diverse aree, credendo nella cooperazione come modalità di co-costruzione.



F A T T I P E R E S S E R E U M A N I

Le tre aree

La nostra gamma di servizi è rivolta al singolo così come alle famiglie e alla comunità ed impiegata nelle tre macro aree:



GENERAZIONI FUTURE



COMUNITÀ E DIRITTI



CURA E INCLUSIONE

Cosa facciamo

- strutture socio educative per la Prima Infanzia
- strutture d'accoglienza per Minori Stranieri Non Accompagnati
- case rifugio per donne vittime di violenza
- interventi socio-educativi per famiglie e adulti fragili
- interventi domiciliari o presso strutture scolastiche o diverse istituzioni, rivolte ai minori anche con disabilità o con disagi familiari
- sostegno abitativo e social housing rivolto a adulti fragili, famiglie e giovani
- interventi domiciliari rivolte ai minori e famiglie (assistenza domiciliare, interventi educativi, custodia sociale)
- interventi nelle strutture scolastiche (sostegno allo studio, laboratori nelle classi, sportello psico-pedagogico)
- interventi socio-assistenziali e socio-sanitari, residenziali e semiresidenziali dedicati ad anziani autosufficienti e non autosufficienti (con una specializzazione nel trattamento delle malattie legate al decadimento cognitivo, in particolare della malattia di Alzheimer).



Cura e inclusione

Da 30 anni circa sviluppiamo interventi socio-educativi, socio-sanitari e abitativi rivolti alla persona e alle comunità.

Promuoviamo il benessere e sosteniamo le fragilità, progettando e realizzando con **cura** azioni e luoghi di qualità, in risposta ai bisogni emergenti rivolgendosi a minori, giovani, adulti, famiglie e anziani. Sviluppiamo le nostre attività in ottica di innovazione, contaminazione e ricerca con l'intento di rispondere prontamente ai bisogni della comunità e mettere a disposizione delle persone il nostro *know-how*.

Creiamo luoghi per favorire l'inclusione delle persone, la loro interazione, l'identificazione di uno spazio personale e la condivisione spontanea con i membri di tutta la comunità.

“È con grazia che si affrontano le difficoltà, le differenze, i problemi. Con bellezza e con forza, che non sono degli opposti, come ci insegnano i ballerini, che con i loro muscoli volteggiano sulle punte; come ci insegna l'arte, dove marmo sembra respirare; come ci insegnano i bambini, che nella loro fragilità hanno in mano il futuro e ai quali gli anziani possono raccontare storie bellissime”.

(Questa frase, scritta a più mani durante la progettazione del Villaggio Alzheimer di Figino, racchiude molte parole chiave dei servizi dell'area Cura e Inclusione.)



Nel dettaglio:

- Interventi socio-assistenziali e socio-sanitari anche domiciliari rivolti agli anziani e ai disabili (SAD)
- Servizi socio-sanitari per anziani con una specializzazione nelle demenze e nel trattamento della malattia di Alzheimer semi-residenziali e residenziali (CDI, Villaggio Alzheimer)
- Servizi residenziali volti al mantenimento delle autonomie residue di anziani soli over 65 (Casa dei Tigli – Cascina Grace)
- Servizi socio-educativi semi-residenziali e residenziali per la disabilità.

Generazioni future

Tutti i servizi dell'area Generazioni future hanno l'obiettivo di prendersi cura dei bambini che li abitano, realizzando luoghi ricchi di relazioni positive che consentano ad ognuno di loro di riconoscersi come individuo competente in grado di esplorare, sperimentare e trasformare la realtà che lo circonda.

Un attento sguardo pedagogico centrato sui bisogni dei bambini è il punto di partenza per il lavoro di ogni equipe che, con le forme e metodologie specifiche di ogni singolo servizio, collabora nella realizzazione di una accurata progettazione educativa capace sì di tracciare il sentiero ma anche di riscriverlo in base alle necessità emergenti. Il coinvolgimento di tutti gli attori in gioco (famiglie, servizi territoriali, amici, terapisti) è un altro elemento fondante dell'Area che opera per valorizzare la rete di relazioni di ogni bambino per favorirne la crescita e il riconoscimento positivo di sé.

“Tutti i grandi sono stati piccoli, ma pochi di essi se ne ricordano. Tutte le persone che ora sono adulte in passato hanno vissuto la loro infanzia e sono state dei bambini, ma sono davvero in poche a tenerne conto. Eppure lo stratagemma per vivere un'esistenza più appagante sarebbe proprio quello di riscoprire il nostro bambino interiore e di ascoltare la sua voce. I bambini non sono adulti in miniatura. Sono gli adulti ad essere bambini un po' cresciuti, anche se spesso se ne dimenticano.”

Antoine de Saint-Exupéry, *Il Piccolo Principe*



Nel dettaglio:

- Nidi d'Infanzia
- Progetti Sperimentali 0-6
- Tempo per le famiglie
- Comunità Minori
- Servizi di Assistenza Educativa Scolastica
- Servizi di Pre e Post Scuola
- Servizi Educativi Domiciliari
- Centri Diurno Minori
- Progetti di Contrasto alla Dispersione Scolastica
- Servizi di Mediazione Linguistica e Culturale e nel Servizio Affidi.

Comunità e diritti

I servizi e i progetti dell'area Comunità e diritti raccontano storie di accoglienza materiale e relazionale, di inclusione sociale e culturale, di prossimità con il disagio, con la sofferenza e molto spesso con la traumatizzazione derivata da condizioni e contesti di vita estremi e faticosi. Ma raccontano anche storie di resilienza, di desiderio di crescita e miglioramento di condizioni di vita, di coraggio nel voler cambiare ed allontanarsi da percorsi di violenza ed abuso, insomma storie di estrema forza!

La nostra trentennale esperienza nell'ambito dell'accoglienza residenziale e dello sviluppo di comunità ci ha resi pronti a cogliere i cambiamenti sociali e a raccogliere sempre nuove sfide, provando a rispondere ai bisogni emergenti, con preparazione, studio e professionalità. La dimensione di cura delle relazioni e l'attenzione agli ambienti di vita caratterizzano il nostro agire quotidiano.

“Noi siamo un solo pianeta, una sola umanità. Quali che siano gli ostacoli, e quale che sia la loro apparente enormità, la conoscenza reciproca e la fusione di orizzonti rimangono la via maestra per arrivare alla convivenza pacifica e vantaggiosa per tutti, collaborativa e solidale. Non ci sono alternative praticabili.”

Parafrasando Bauman Zygmunt dal suo libro *Stranieri alle porte*, manifestiamo la convinzione che “non ci siano alternative praticabili” all'accoglienza dello straniero cioè di colui che irrimediabilmente “è diverso da me” e che con tutto sé stesso ci invita a lasciare le nostre certezze per aprirci ad un orizzonte nuovo e più ricco.



Nel dettaglio:

- Accoglienza in strutture residenziali di nuclei famigliari, di nuclei monogenitoriali
- Strutture specialistiche per l'accoglienza di donne sole o con figli in protezione per violenza domestica
- Strutture di accoglienza diffusa ed integrata nei territori di minori stranieri non accompagnati e per adulti richiedenti asilo
- Residenzialità sociale temporanea
- Pensionato per giovani adulti
- Progetti di integrazione in uscita dal carcere per uomini over 65
- Custodia sociale un servizio di prossimità capillare
- SPLUF il servizio ludico della cooperativa
- Tangram servizio per l'integrazione sociale e il benessere psicologico.

Proposta e sostenibilità

Equa deve essere sempre in grado di garantire la sostenibilità sul mercato, proprio come un'impresa sociale.

Si pone come attrice consapevole di un assunto che vuole fare proprio: tutte le imprese devono nascere con un primo obiettivo imprescindibile, la sostenibilità.

Equa punta a capitalizzare trent'anni di esperienza sul campo, in cui è stato possibile crescere anche in contesti impegnativi e delicati riuscendo sempre a trovare il valore in più che le comunità possono creare.

Non pensiamo, progettiamo e operiamo per fini lucrativi. Il nostro cerchio non si chiude con la ripartizione degli utili, ma con il raggiungimento del benessere di tutti: le persone a favore e con cui lavoriamo, le associazioni e istituzioni con le quali veniamo in contatto e gli operatori professionisti che concretizzano l'esistenza dell'organizzazione stessa.



Contatti



Equa Cooperativa Sociale

Sede legale: via Bicetti de' Buttinoni 15 - 20156 Milano

Partita IVA / Codice fiscale: 12481880156

Mail: info@equacooperativa.it

PEC: pec@pec.equacooperativa.it

www.equacooperativa.it

Facebook: www.facebook.com/equacooperativa

Instagram: www.instagram.com/equa_cooperativa

LinkedIn: www.linkedin.com/company/equa-cooperativa